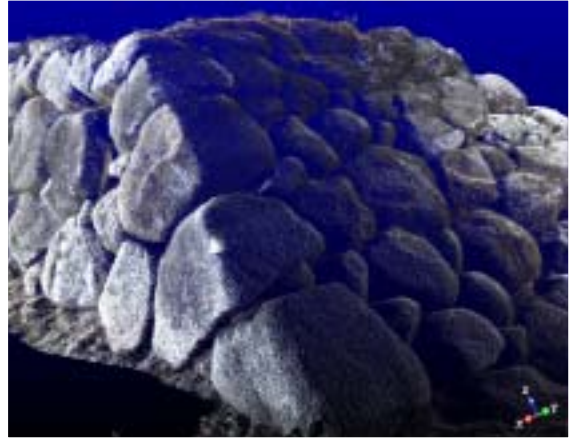


3D SOLUTION

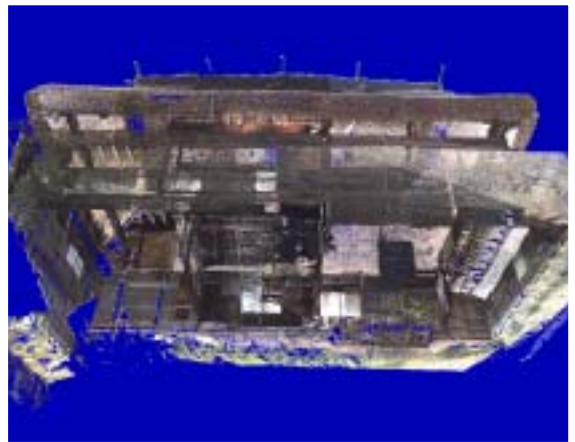
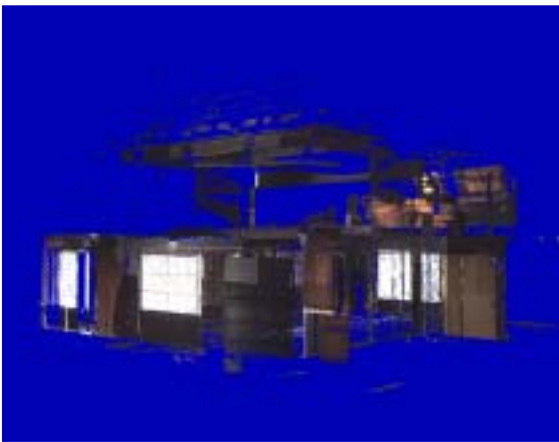
-----計測の活用事例-----

1秒間に5000点取得される点群データ(XYZ座標)はRGB色の要素と照度を持つデータ。より安全に・迅速に・精密に、確かな技術で多様なニーズに応える新時代の計測です。

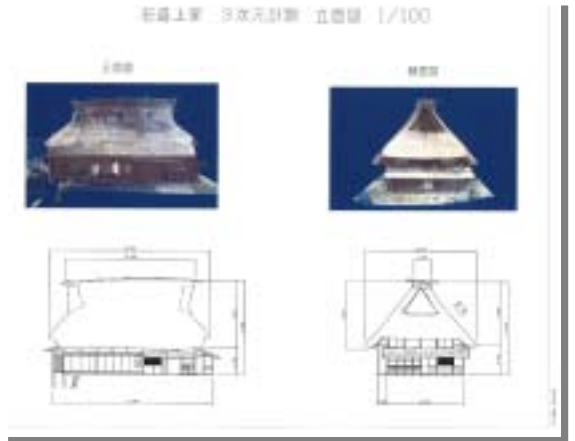
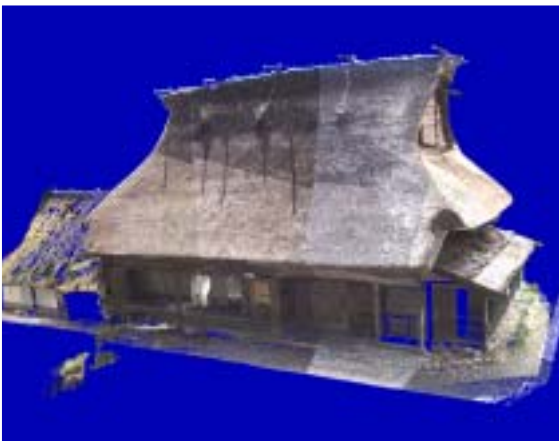
文化財



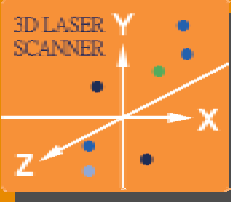
離れた場所からの計測が可能であり、手の届かない場所でも足場無しで計測でき、建物の外観のほか、周辺も把握できます。触れずに計測できるため、傷んだもの、壊れやすいものでも正確に把握できます。



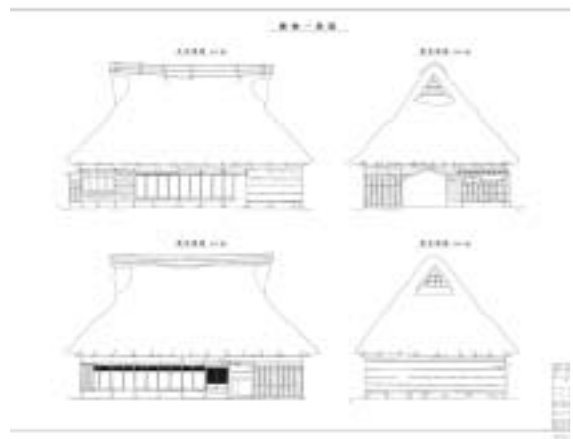
建物内部の計測も可能で、外観の計測データと組み合わせることにより、内部も含んだ全体が把握できます。現地状況がRGB色のカラー点群でリアルに再現されるため現地へ何度も足を運ぶ必要がありません。



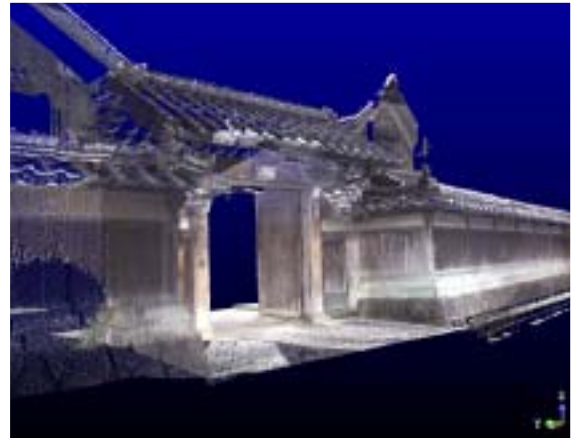
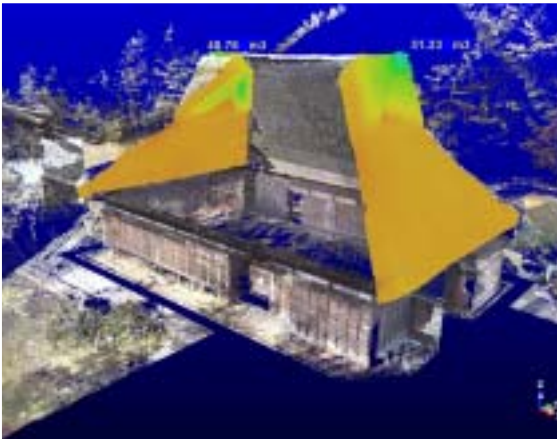
歴史の古い文化財などは、設計図が残っていない場合がほとんどですが、計測データは3次元座標で管理されるため、図面の作成はもちろん、各箇所の詳細な寸法が把握できます。



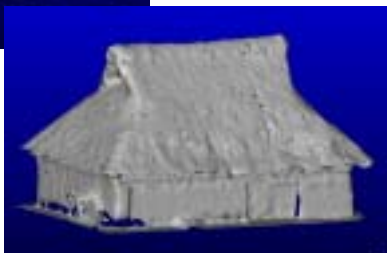
文化財



任意の場所で横断データが取得できるため、計測不足が発生しません。面で計測ができるため、外観面や壁・床のゆがみも把握ができます。



各箇所のボリュームも算出でき、事前の材料調達や修復計画に役立ちます。



計測した点群データを活用したりモデリングしたりすることにより、模型やパンフレット、Web素材としても活用できます。修復のための構造分析シミュレーションにも活用が可能となります。

株式会社 地域みらい

金沢支店 (担当 亀田) TEL(076)223-4656 FAX(076)223-4744
〒920-0025 石川県金沢市駅西本町2丁目10番6号
本 社 (担当 森本) TEL(0767)74-2121 FAX(0767)74-0857
〒929-1717 石川県鹿島郡中能登町良川へ部32番地

地域みらい 検索

URL <http://www.chiiki.co.jp>
Email mirai@chiiki.co.jp

